

ХҮН АМЫН СУВАРГА БАЙГУУЛАХ АРГАЗҮЙ

Алхам 1

Хүн амын тоог нас хүйсээр ангилсан мэдээллийг олж зураг 1 дээр харуулсантай адил хүснэгтэн мэдээлэл болгож **excel sheet** дээр байрлуулна.

Насны ангилал	Эр	Эм
0-4	174258	167017
5-9	205281	193368
10-14	195735	183231
15-19	140453	131190
20-24	111075	104223
25-29	120184	114218
30-34	136114	129863
35-39	145097	140803
40-44	118087	116530
45-49	104237	105598
50-54	86982	94103
55-59	70604	83180
60-64	55210	70331
65-69	34446	49151
70-74	16724	26432
75-79	9584	16530
80-84	5692	9930
85-89	2294	4810
90-94	637	1842
95-99	103	344
100+	7	30

Алхам 2

Хүн амын суварга эрэгтэй, эмэгтэй хүйсээр тэнхлэгийн 2 талд байрладгийг бид мэднэ. Ингэхийн тулд эр хүсийн хүн амын тоонд хасах утга өгч, тэнхлэгийн нөгөө талд гаргацгаая. Үүний тулд:

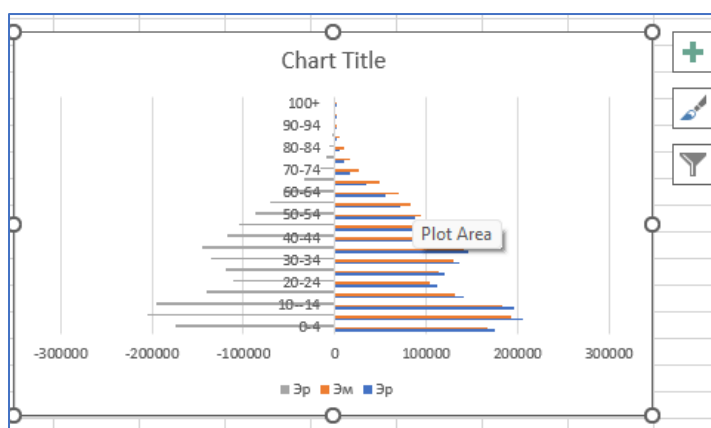
1. Эрэгтэй хүн амын тоон баганыг сору хийж, эмэгтэй баганы ард хуулна.
2. Хасах утга өгөхийн тулд зураг 2 дээрх улаан өнгөөр дугуйлсан цонхонд “=-” тэмдэг тавиад курсороор хар өнгөөр

Насны ангилал	Эр	Эм	Эр
0-4	174258	167017	=E5
5-9	205281	193368	205281
10-14	195735	183231	195735

дугуйлсан цонхыг дарж идэвхжүүлээд **Enter** товч дарахад тоо хасах утгатай болно. Багана дахь үлдсэн тоог мөн адил хасах утгатай болгохын тулд хасах утга оруулсан эхний баганы баруун доод булангаас (зурагт ягаан өнгөөр дугуйлсан байна) доош татахад бүгд хасах утгатай болно.

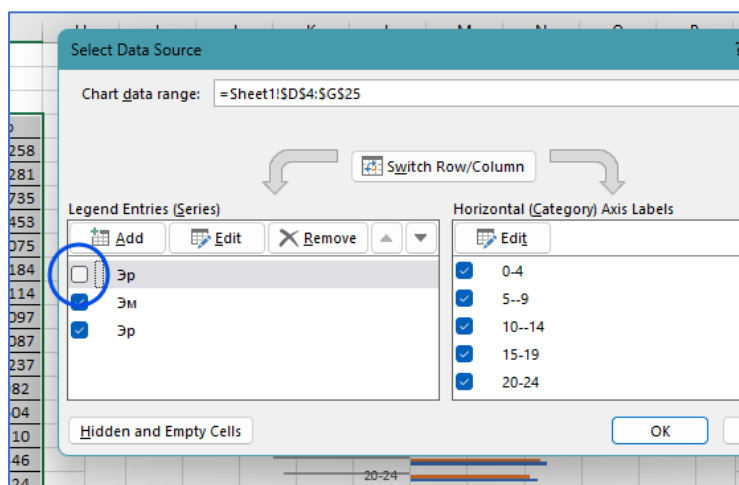
Алхам 3

Одоо **Insert** цэсний **Recommended charts** цэсийг сонгоно. Үүн дотроос **Bar->Clustered bar** гэж сонгоход бидний байгуулах графикийн эхний хувилбар гарч ирнэ.



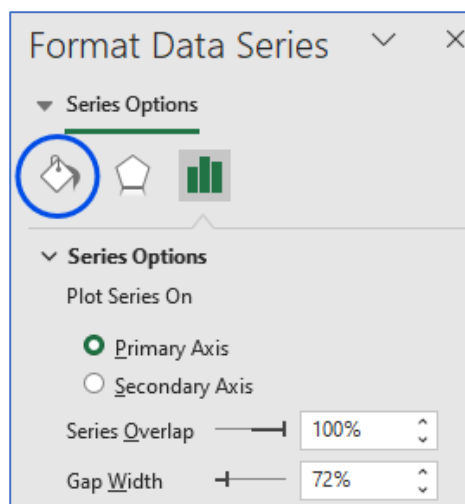
Алхам 4

Давхардсан утгыг арилгахын тулд график дээр курсораа аваачаад, хулганы баруун товчийг дарж **Select data** цэсийг сонгож гарч ирсэн цонхноос давхардсан утгыг идэвхгүй болгоно.



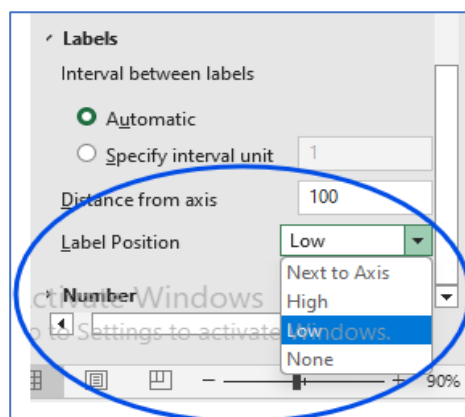
Алхам 5

Графикийн 2 утгыг илэрхийлэх хэвтээ багана хоорондоо зөрсөн харагдаж байгаа. Үүнийг тэгшлэхийн тулд курсороо график дээрээ аваачаад баруун товч дараад **Format data series** цэсийг сонгоно. Эндээс **Series overlap** болон **Gap width** функцаар хэвтээ баганы өргөн, нарийн, зөрүү зай зэргийг өөрчлөх боломжтой. Мөн цэнхэрээр дугуйлсан цэс рүү орж **Fill-Solid fill** цэснээс баганы өнгийг өөрийн хүссэнээр өөрчлөөрэй.



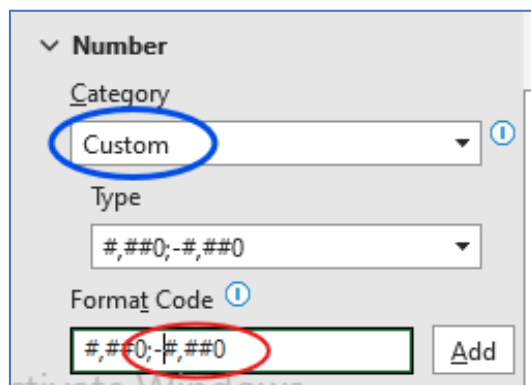
Алхам 6

График дээрх насны ангиллыг хажуу талд нь харуулахын тулд дээр нь дарж идэвхжүүлээд хулганы баруун товч дээр дарж **Format axis** цэс сонгоно. **Axis options** дотроос **Labels** цэсийг сонгож **Label position**-г **Low** болгоно.



Алхам 7

Графикт харагдаж буй хэвтээ тоон утгын нэг тал нь хасах утгатай харагдаж байгаа. Үүнийг эерэг болгохын тулд дээр нь дарж идэвхжүүлээд хулганы баруун товч дараад **Format axis** цэс сонгоно. Эндээс **Axis Options** цэсний **Number** цэс рүү орж **Category—General** байгааг **Custom** болгож өөрчилнө. Үүний дараа **Format Code** дээрээс зурагт улаанаар дугуйлсан “-” тэмдгийг хасаад **Add** дарснаар тоо эерэг утгатай болно.



Ингээд хүн амын суварга бэлэн боллоо. Үсгийн фонт, өнгө, gridlines, border зэргийг та бүхэн өөрийн дураар өөрчлөн засаж, хүн амын суваргаа байгуулаарай.

